

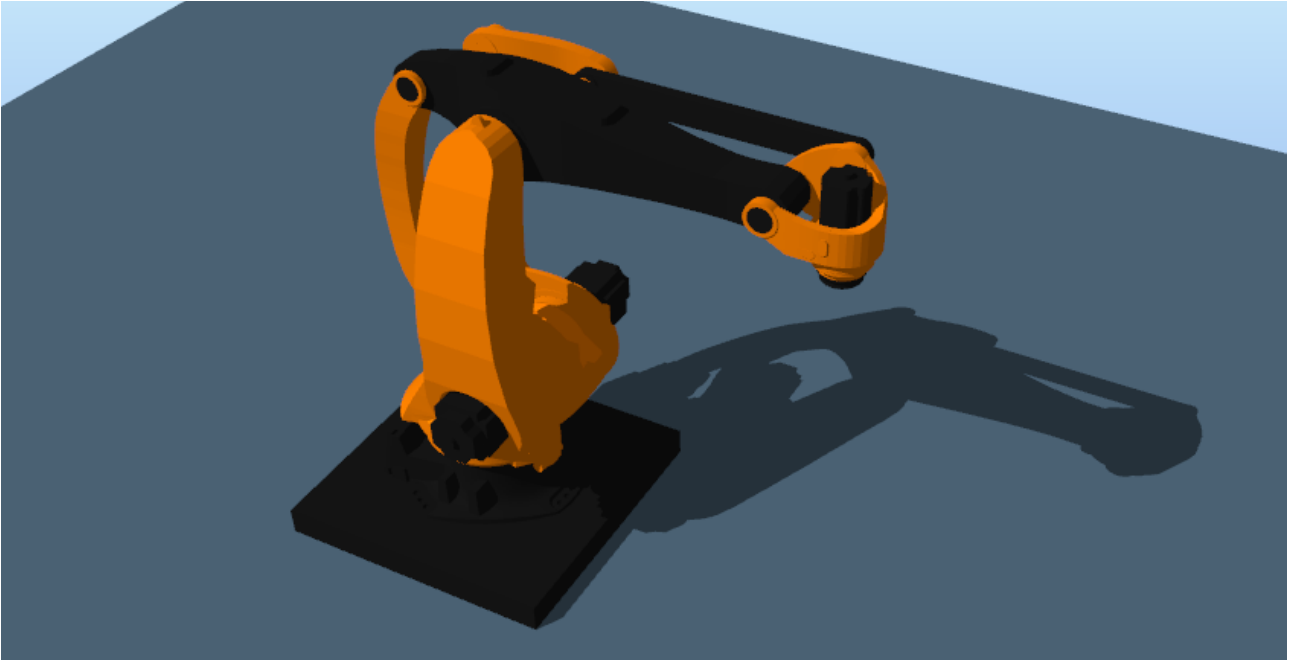
## 簡易ロボットサービス

### 目次

1. はじめに .....	2
2. 基本サービスメニュー .....	3
3. オプションサービスメニュー .....	4
4. その他 .....	5

## 1. はじめに

簡易ロボットサービスはお客様から頂いたデータを元に簡易的なロボットを作成するサービスになります。



基本料金は12万円となっており、オプションを付けることにより更なるカスタマイズが可能になります。

表緑色の固定(下図参考)は前提条件となっており、一部オプションを付けることにより変更出来るところもあります。

### 固定

ロボット台数	1台	-
動画時間	最大240秒	-
ロボット位置	固定	-
搬送パターン	1ワークに対するP/D動作	-
搬送元、搬送先	各1か所ずつ	-
カメラワーク	定点	-

## 2. 基本サービスメニュー

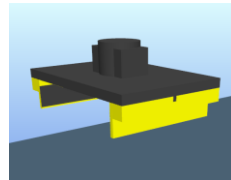
基本料金では各ロボット(ロボット種類)から1台選択し、ハンド種類、動画出力形式、天井吊りの有無を選択します。

サービス		料金
<b>固定</b>		
ロボット台数	1台	-
動画時間	最大240秒	-
ロボット位置	固定	-
搬送パターン	1ワークに対するP/D動作	-
搬送元、搬送先	各1か所ずつ	-
カメラワーク	定点	-
<b>基本</b>		¥120,000
ロボット種類	垂直多関節ロボット	三菱
		RV-2F-D
		RV-2FL-D
		RV-4F-D
		RV-4FL-D
		RV-7F-D
		RV-7FL-D
		RV-13F-D
		RV-13FL-D
		RV-20F-D
		RV-20FL-D
		RV-35F-D
		FANUC
		FUNUC 165
		FUNUC R1000
		KUKA
		KP40PA
		KP60
		ABB
		IRB 120
		IRB 1600
		IRB 4400
		IRB 7600
	水平多関節ロボット	ABB
	平行リンク型ロボット	ABB
		IRB 910SC風
		IRB 360
ハンド種類		VacuumTool
		GripperTool
動画出力形式		mp4
		row3d
天井吊り		有り
		無し

ハンド / VacuumTool :



GripperTool :



動画出力形式 / mp4 : 一般的なメディアファイル形式

row3d : 3Dデータを維持している特殊なファイル形式で動画内で視点の移動などが可能な形式

### 3. オプションサービスメニュー

追加料金を支払うことにより更なるカスタマイズが可能になります。ワーク引き取り、搬送ルール定義の条件である DispatchIN/OUT が分からない、などのご質問は言葉のみでの説明が難しく冗長的になってしまいますのでぜひお問い合わせください。

	サービス	料金
<b>オプション</b>	ワーク引き取り、搬送ルール定義 条件 DispatchIn/DispatchOutまたは TargetSelectorで定義できるパターンに限る	¥30,000
	搬送元の追加 注意 別途搬送ルールを設定していない場合はランダム動作	¥10,000
	搬送先の追加 注意 別途搬送ルールを設定していない場合はランダム動作	¥10,000
	ロボット位置移動 位置 移動有り1軸方向当たり ※ 天井吊り形式でも可能	¥30,000
	搬送パターン変更－パレタイズ 搬送 パレタイズ 指定可 ピックアップ個数の指定は追加料金なしで可能です	¥30,000
	搬送パターン変更－デパレタイズ 指定可 デボ個数の指定は追加料金なしで可能です	¥30,000
	カメラワークのユーザー指定 説明 動画のカメラワークを指定出来ます。 入力 WebEXという画面共有ツールを利用して指示を頂きます。	¥30,000
	オリジナルハンドの作成(3DCAD有) 説明 ロボットのハンド部分をユーザーオリジナルのものに変更します。 入力 3DCADのデータ/ハンドの動作仕様 ※ 作成したハンドのカタログは納品します	¥30,000
	オリジナルハンドの作成(3DCAD無) 説明 ロボットのハンド部分をユーザーオリジナルのものに変更します。 入力 3DCADのデータ/ハンドの動作仕様 ※ 作成したハンドのカタログは納品します	¥60,000
	作業生産性検証サービス パラメータ ワーク発生間隔 検証時間 X時間 結果エビデンス 総時間に対するスループット/総時間に対するステータス一覧 引取り先、搬送先 ランダム動作	¥50,000

## 4. その他

お客様が「簡易ロボットサービス」を受注する際に送付するデータの一覧になります。

※こちらは基本料金のみで行った場合の入力情報になります。オプションで追加を行っていただければ、別データが必要になる場合もあります。

<b>入力情報</b>	レイアウト	図面データまたは図面データに相当するデータ
	指定教示ポイント数	4ポイントまで
	ワーク形状	Length/Weight/Height ※Demo3D標準ワーク以外の場合は、CADやテクスチャ提供必要
	ワーク発生間隔	x秒
	定点撮影ポイント	WebExという画面共有ツールを利用して指示を頂きます。 上記ツールを利用しない場合はキャプチャ画面による撮影ポイントの確認をします。

弊社がお客様に納品するデータ一覧になります。

<b>出力成果物</b>	動画ファイル(.mp4/.row3d) Demo3Dモデルファイル(.demo3d)
--------------	---

動画出力形式 / mp4 : 一般的なメディアファイル形式

row3d : 3Dデータを維持している特殊なファイル形式で動画内で視点の移動などが可能な形式

弊社がお客様との要件定義が確定後、納品するまでの期間です。

<b>リードタイム</b>	要件確定後から3日
---------------	-----------